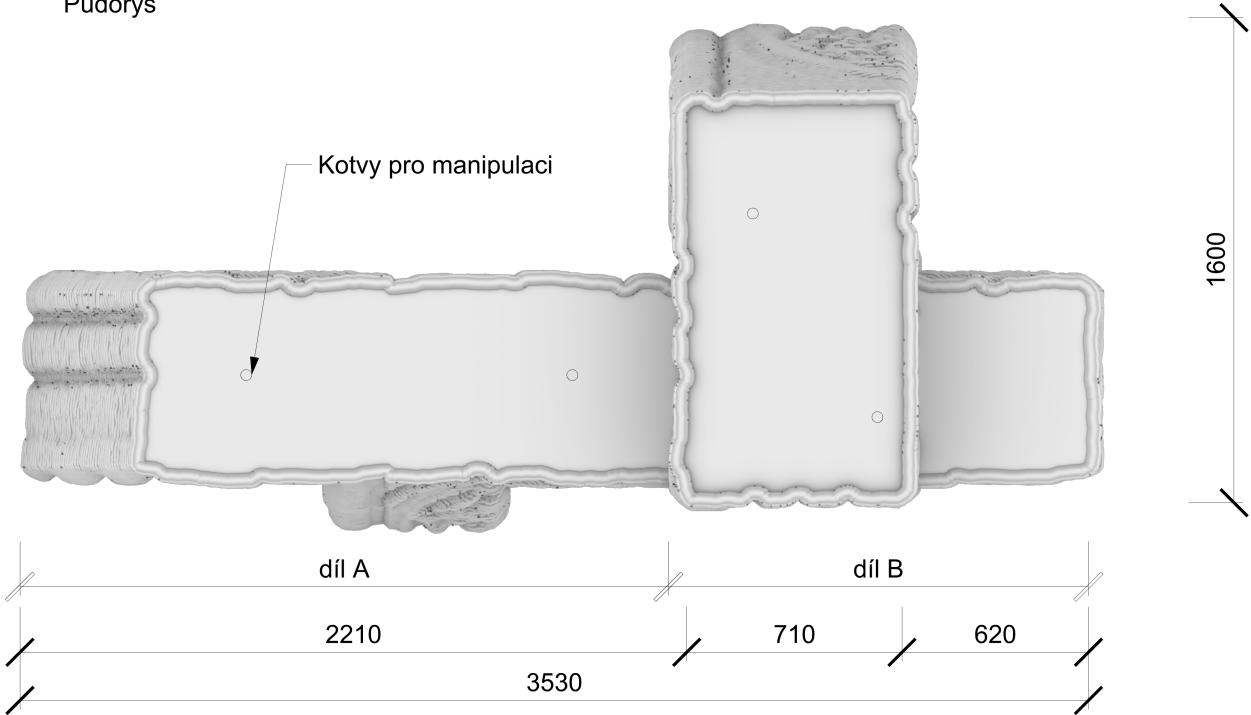
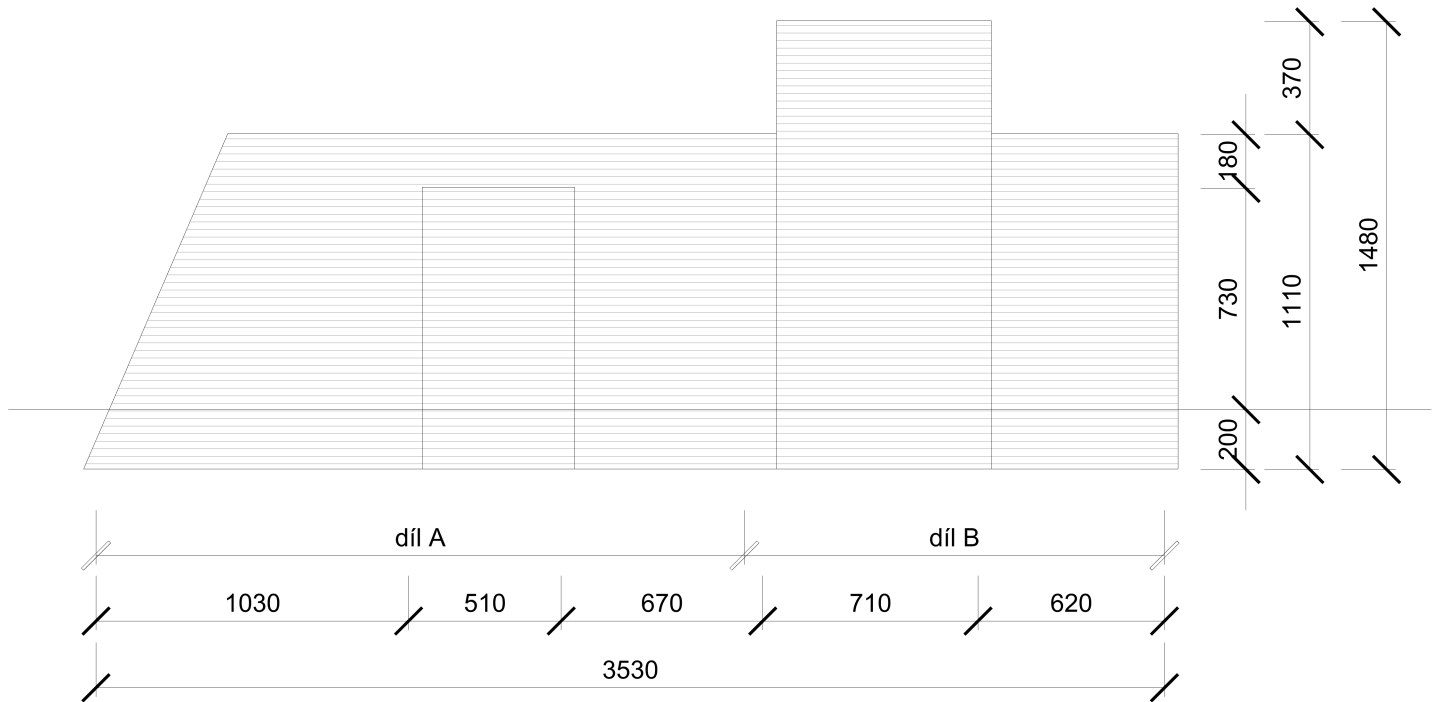


Prvek P5

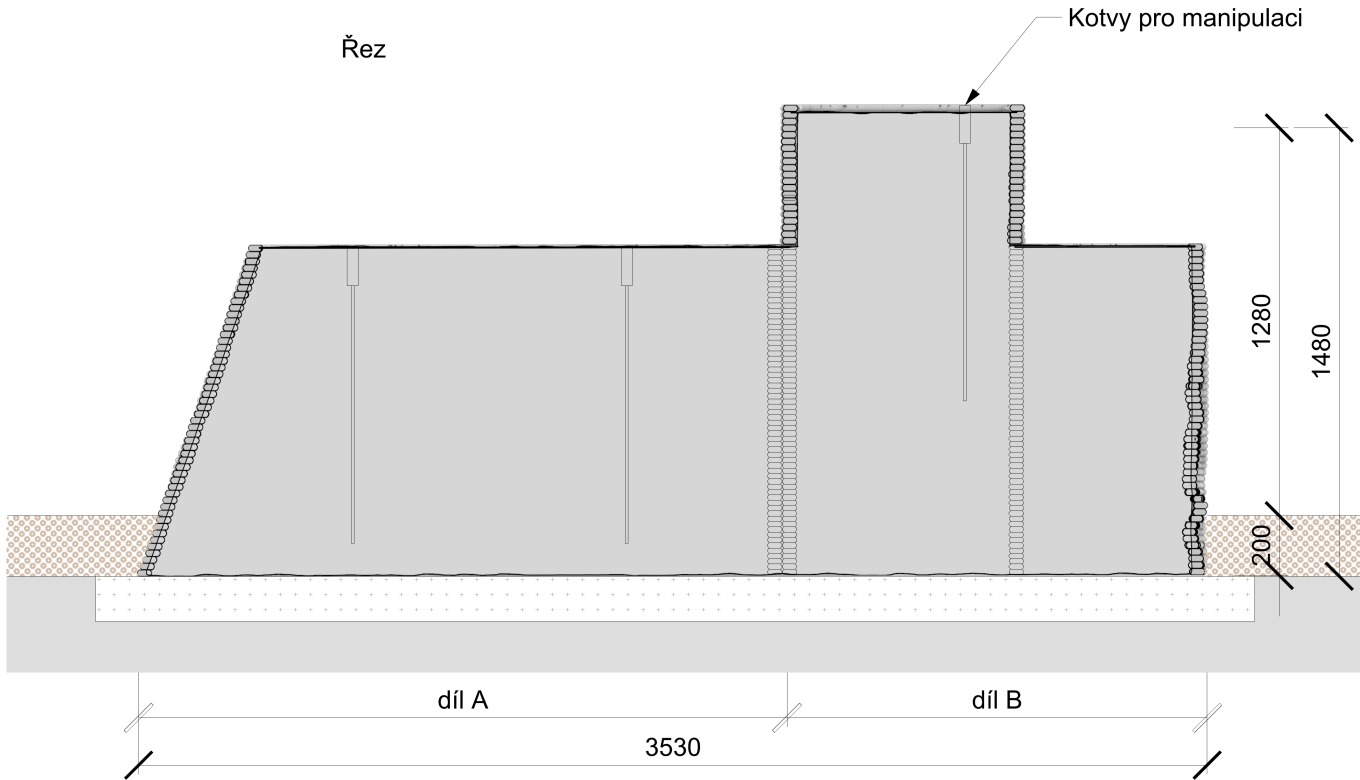
Půdorys



Pohled čelní



Řez



Legenda

- 3D tištěný beton
- Litý beton
- Rostlý terén
- Štěrkopísek
- Štěpka

Legenda materiálů:
3D tištěný beton: C30/37
Vnitřní zálivka: beton C30/37, ocel B500B

Objem
díl A: 1,55 m³
díl B: 1,20 m³



Parkourové hřiště Brno

09. Detail prvku P5

Místo stavby: parcely č. 380/89, 380/88, 281/6
k.ú. Staré Brno (610089), ul. Tomešova, Brno

A3 1:25 architekt: Ing. arch. Michal Mačuda

13.12.2024 kreslil: Ing. arch. Kristýna Uhrová

Tato technická dokumentace je duševním vlastnictvím firmy ICE Industrial Services a.s.
Bez souhlasu vlastníka nesmí být kopírována, publikována ani poskytnuta třetí osobě.
This technical documentation is the intellectual property of the company ICE Industrial Services a.s.
Copying, publishing or disclosure to third parties without the expressed permission of the owner is forbidden.

